

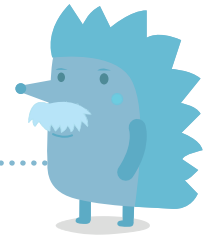
## DER EXPERIMENTIERFÜHRERSCHEIN

Vor dem Experimentieren müssen die Schülerinnen und Schüler Sicherheitsregeln kennen und verstehen, damit sie diese verinnerlichen und beachten. Es bietet sich an, die Regeln mit den Kindern vor dem Experimentieren gemeinsam zu erarbeiten und ggf. praktisch einzuüben. Dazu können die Regelkarten ohne Text (s. Seite 18, 20) kopiert und ausgeschnitten werden. In einem Sitzkreis werden die Karten in die Mitte gelegt. Ein Kind nimmt sich eine Karte, nennt die Regel und erklärt, warum diese wichtig ist. Die anderen Schülerinnen und Schüler ergänzen. So wird der Sinn der Regeln deutlich. Einzelne Regeln sollten von der Lehrkraft demonstriert und möglichst durch die Kinder geübt werden (Regel 4, 7, 8, 9 und 11). Diese Regeln lassen sich z. B. durch das einfache Experiment „Entzünden und Löschen einer Kerze“ demonstrieren bzw. üben. Sind alle Regeln bearbeitet, erhalten die Kinder als Bestätigung eine Unterschrift der Lehrkraft auf dem Experimentierführerschein. Die beiden Seiten mit den Regelkarten mit Text (s. Seite 17, 19) werden vergrößert kopiert und gut sichtbar im Raum aufgehängt.

Die folgenden Regeln sollten Sie auf jeden Fall mit den Schüler/-innen besprechen:

1. Lies die Versuchsanleitung genau und gründlich durch und höre deinem Lehrer oder deiner Lehrerin genau zu.
2. Stelle alle Materialien bereit, mit denen du die Forscherfrage durchführen möchtest.
3. Sei mit Glasgeräten besonders vorsichtig!
4. Binde lange Haare nach hinten zusammen, lege Schals ab und kreppe Ärmel von Pullover, Hemd oder Bluse hoch.
5. Essen, Trinken und Kaugummi kauen sind während des Experimentierens verboten.
6. Experimentiere nur im Beisein von Erwachsenen.
7. Beim Experimentieren mit Feuer muss auf dem Arbeitsplatz immer ein Gefäß mit Wasser bereitstehen (z. B. für Streichhölzer).
8. Experimentiere mit Feuer immer auf einer feuerfesten Unterlage.
9. Halte bei Experimenten mit Feuer immer sicheren Abstand zur Flamme.
10. Laufe langsam und konzentriert im Raum und tobe nicht herum.
11. Verwende Feuerzeug und Streichhölzer sicher.
12. Beobachte ganz genau, was passiert, und schreibe deine Beobachtungen auf!
13. Mache nach dem Experimentieren wieder alles sauber, räume das Material weg und wasche nach dem Experimentieren deine Hände.

# EXPERIMENTIERFÜHRERSCHEIN FÜR



Name Schüler/-in

1. Lies die Versuchsanleitung genau und gründlich durch und höre deinem Lehrer oder deiner Lehrerin genau zu.
2. Stelle alle Materialien bereit, mit denen du die Forscherfrage durchführen möchtest.
3. Sei mit Glasgeräten besonders vorsichtig!
4. Binde lange Haare nach hinten zusammen, lege Schals ab und kremple Ärmel von Pullover, Hemd oder Bluse hoch.
5. Essen, Trinken und Kaugummi kauen sind während des Experimentierens verboten.
6. Experimentiere nur im Beisein von Erwachsenen.
7. Beim Experimentieren mit Feuer muss auf dem Arbeitsplatz immer ein Gefäß mit Wasser bereitstehen (z. B. für Streichhölzer).
8. Experimentiere mit Feuer immer auf einer feuerfesten Unterlage.
9. Halte bei Experimenten mit Feuer immer sicheren Abstand zur Flamme.
10. Laufe langsam und konzentriert im Raum und tobe nicht herum.
11. Verwende Feuerzeug und Streichhölzer sicher.
12. Beobachte ganz genau, was passiert, und schreibe deine Beobachtungen auf!
13. Mache nach dem Experimentieren wieder alles sauber, räume das Material weg und wasche nach dem Experimentieren deine Hände.

DU BIST JETZT **EINE EXPERTIN/EIN EXPERTE**  
UND DARFST IM UNTERRICHT EXPERIMENTE  
DURCHFÜHREN.

Datum und Unterschrift der Lehrkraft



Binde lange Haare nach hinten zusammen, lege Schals ab und kremple Ärmel von Pullover, Hemd oder Bluse hoch.

Lies die Versuchsanleitung genau und gründlich durch und höre deinem Lehrer oder deiner Lehrerin genau zu.

Stelle alle Materialien bereit, mit denen du die Forscherfrage durchführen möchtest.

Beim Experimentieren mit Feuer muss auf dem Arbeitsplatz immer ein Gefäß mit Wasser bereitstehen (z. B. für Streichhölzer).

Sei mit Glasgeräten besonders vorsichtig!

Beobachte ganz genau, was passiert, und schreibe deine Beobachtungen auf!

Essen, Trinken und Kaugummi kauen sind während des Experimentierens verboten.

Experimentiere nur im Beisein von Erwachsenen.



# Experimentierführerschein

ARBEITSMATERIAL



Experimente mit Feuer immer auf einer feuerfesten Unterlage.

Halte bei Experimenten mit Feuer immer sicheren Abstand zur Flamme.

Verwende Feuerzeug und Streichhölzer sicher.

Laufe langsam und konzentriert im Raum und tobe nicht herum.

Mache nach dem Experimentieren wieder alles sauber, räume das Material weg und wasche nach dem Experimentieren deine Hände.





# Experimentierführerschein

ARBEITSMATERIAL

